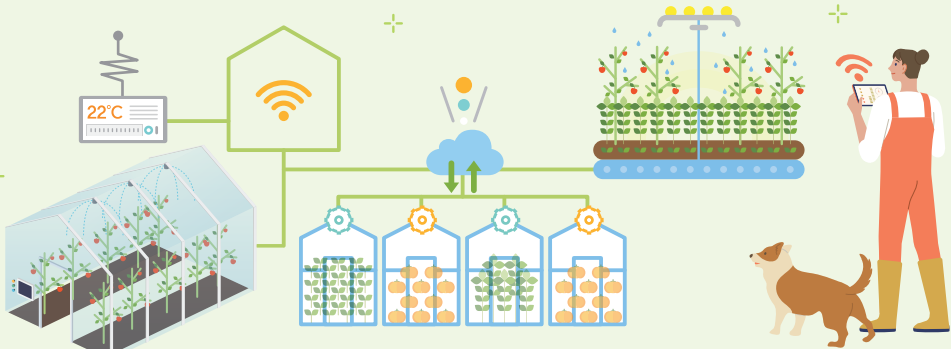


2021년

스마트팜 청년창업 보육센터 교육생 모집

스마트팜이란?



정의

비닐하우스 등에 ICT를 접목하여 원격·자동으로 작물과 가축의 생육환경을 적정하게 유지·관리할 수 있는 농장

장점

작물 생육정보와 환경정보에 대한 데이터를 기반으로 최적의 생육 환경을 조성, 노동력·에너지·양분 등을 절감하여 농산물의 생산성 및 품질 향상 증대

스마트팜 창업은?

- ✔ 투자비용도 높고,
- ✔ 기술을 배우기도 어렵고
- ✔ 농업 전문가가 아니라면 힘들다?



전공에 관계없이 **스마트팜 취업·창업**을
희망하는 **청년**이라면 누구나 지원 가능한

스마트팜 청년창업 보육센터

교육기관

경상북도 농업기술원(상주)
경상남도 농업자원관리원(밀양)
전라북도 농식품인력개발원(김제)
전라남도 순천대학교(고흥)

교육대상

만 18세 이상 ~ 만 39세 이하 청년
(주민등록상 '81.1.1. ~ '03.12.31. 출생자) 미취업자



교육혜택



교육 수강료
전액 무료



교육 기간
(약 1년 8개월,
교육 당일) 동안
숙식 지원



국내·외
우수 현장 전문가의
**영농기술지도 및
컨설팅 지원**



교육 수료생
(수행실적 우수자) 대상
**입대형 스마트팜
입주 우선권 부여**



교육 수료생 대상
청년농업인 **스마트팜
종합자금 대출
신청 자격 부여**



교육 수료생 대상
**농림수산업자신용
보증기금(농신보)
보증 비율 우대**

교육내용



스마트팜 창농을 위한 이론교육·교육형 실습·
경영형 실습 등 전 과정에 대한 보육관리를 통해
스마트팜 분야 핵심인재 육성(20개월 과정)

STEP 1

입문 과정

(2개월, 180시간 이상)

경영관리(경영·마케팅 등), 시설관리(스마트팜 운영, 온실관리 등), 작물생리, 품목별 재배관리, 현장견학, 전문가 특강 등 진행

STEP 2

교육형 실습

(6개월, 480시간 이상)

보육센터 실습온실과 스마트팜 선도 농가 온실 등을 활용하여 현장실습을 진행

* 컨설팅·현장지도, 우수 스마트팜 농가 실습을 통한 경험축적 및 벤치마킹이 가능

STEP 3

경영형 실습

(12개월, 960시간 이상)

자기 책임 하에 영농경영을 경험해 볼 수 있도록 경영 실습 온실을 제공, 영농 전 주기별 실습 교육 진행

* 위 교육과정은 코로나19 발생 상황에 따라 일부 변경될 수 있음

신청방법



스마트팜코리아 홈페이지
www.smartfarmkorea.net

회원가입 후

'스마트팜 교육 - 보육사업 신청'을
통해 온라인 신청

※ 온라인 신청 관련 문의 : 02-575-5836



선발인원

208명(보육센터별 52명)

신청기간

2021. **4.28.** (수) ~ **5.31.** (월)

최종발표

2021. **7.23.** (금) 예정

선정방법

01 적격심사
(6.1. ~ 6.11.)

지원자가 제출한 서류의 누락 및 적격 여부 등을 검토하여 서류 심사 대상으로 선정

02 서류심사
(6.21. ~ 7.2.)

지원동기의 구체성, 창농계획의 적절성 등의 내용을 심사하여 면접 대상으로 선발(최종 합격인원의 2배수)

03 면접심사
(7.5.~ 7.16.)

스마트 농업에 대한 열정 및 자세, 영농정착 가능성, 친화력 및 소통능력 등을 심사하여 최종 합격자로 선발





스마트팜 청년창업 보육센터



문의사항

- 스마트팜코리아 홈페이지
www.smartfarmkorea.net
- 스마트팜 콜센터 : 1522-2911

- 경상북도 : 054-531-3754
- 경상남도 : 055-254-4754
- 전라북도 : 063-290-6434
- 전라남도 : 061-286-6492



농림축산식품부



농림수산물교육문화정보원